

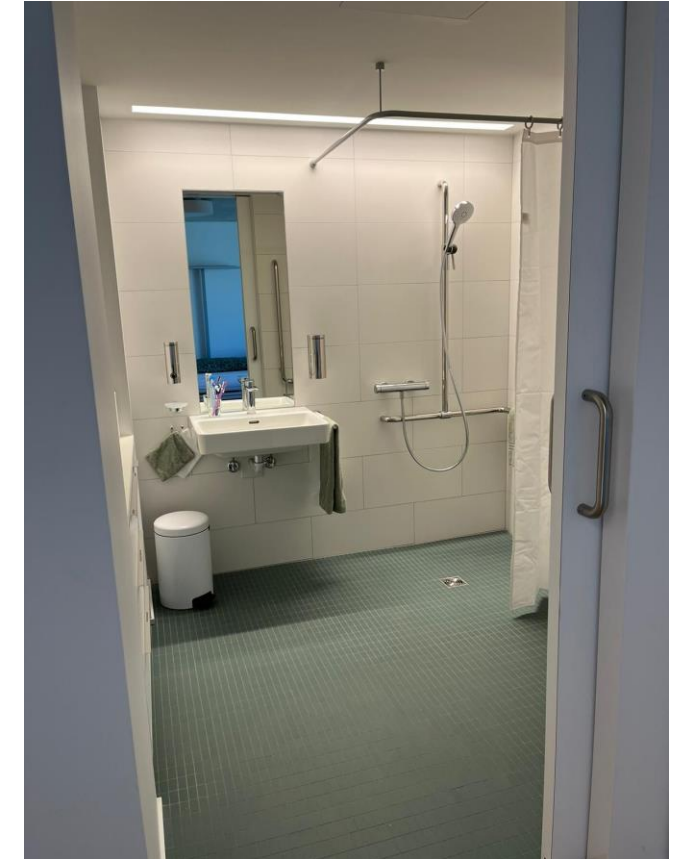


7. November 2023

Integrierte Gesundheitsversorgung. Besichtigung Neubau.

Ablauf des heutigen Nachmittags

- 14.00 Die integrierte Versorgung Biffig AG
- 14.20 Fragen
- 14.45 Führung durch das Gebäude
- 16.00 Austausch



Einstieg

- Der Gemeinderat Schötz beauftragte den Verwaltungsrat des Mauritiusheims, eine neue Strategie in der künftigen Gesundheits- und Pflegeversorgung anzugehen.
- Das Resultat ist die **integrierte Gesundheitsversorgung** der Biffig AG, mit den Leistungen:
 - ambulante und stationäre Dienstleistungen aus einer Hand (Grundversorgung)
 - Wohnen mit Assistenz und Wohnen mit Dienstleistungen
 - erweiterte Leistungen
- Die Gemeinden Schötz, Egolzwil und Wauwil haben ihre Spitex-Betriebe der integrierten Versorgung Biffig AG übergeben.
- Im Februar 2023 wurde das neue «Zentrum Biffig» in Betrieb genommen.
- Ab Herbst 2024 wird die letzte Etappe des Bauprojekts mit dem Gebäude «wohnen mit Assistenz» abgeschlossen.

Zukünftige Versorgung

- ✓ Demografische und technologische Veränderungen beeinflussen das Verhalten der Menschen
- ✓ Die Anbieter zentrierte Branche entwickelt sich hin zu einem **nachfrageorientierten Markt**
- ✓ Gefragt sind individuelle Angebote aus einer Hand (ambulant **und** stationär)
- ✓ Zusammenarbeit statt Konkurrenz

Neuere Einflussfaktoren der zukünftigen Versorgung

Demographische Entwicklung

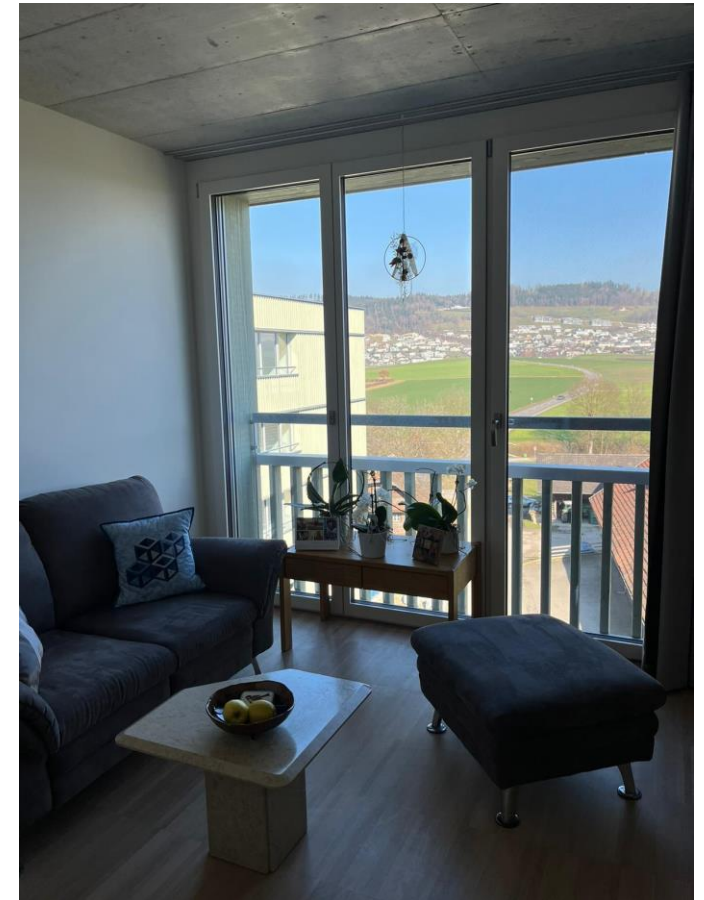
- Steigender Bedarf an Pflege in den kommenden 20 Jahren
- Steigender Personalbedarf / gleichzeitiger Mangel an Fachkräften

Wandel der Gesellschaft und der Generationen

- Neue Generationen = veränderte Erwartungen an die Lebensqualität
- Höhere Lebenserwartung, stärkerer Einfluss der Angehörigen
- Dienstleistungen werden nicht mehr von den Firmen gegeben, sondern von den Menschen je nach Bedarf genommen

Wirtschaftliche Veränderungen

- Digitale Transformation
- Zunehmender Kostendruck



Integrierte Versorgung als Antwort

Antwort auf die Demographische Entwicklung

- Die Menschen sollen so lange wie möglich zu Hause bleiben können
- Das Personal soll flexibel und nach Bedarf eingesetzt werden können

Antwort auf den Wandel der Gesellschaft und der Generationen

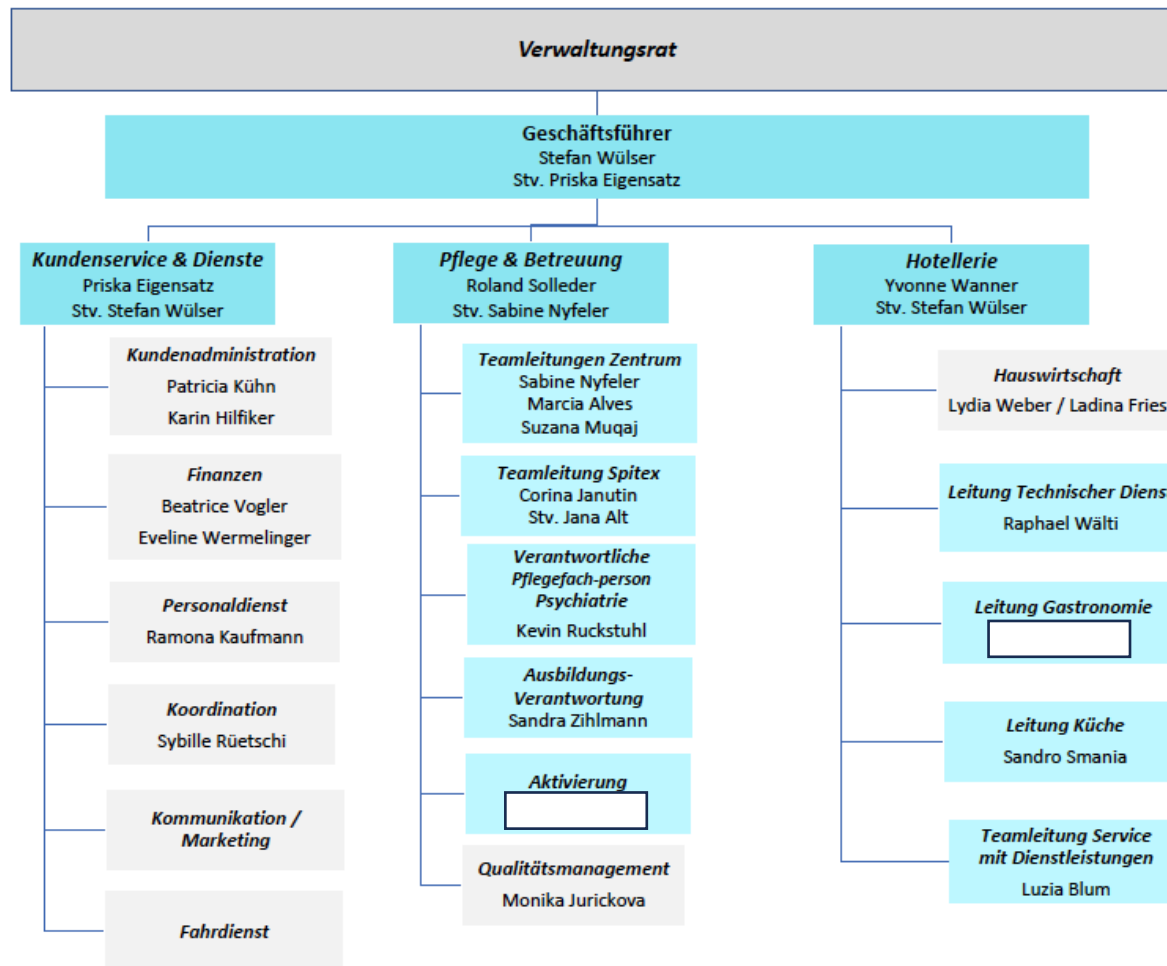
- Modernisierung und Flexibilisierung der Angebote. Der Mensch nimmt sich, was er braucht - wann, wie und wo er will und wird sich nicht auf das beschränken, was ihm von der Institution geboten wird.

Antwort auf Wirtschaftliche Veränderungen

- Durchlässigkeit von Spitex, Heim und Spital (auch digital)



Organisation der Biffig AG und deren Ziele



Die Pflege, Betreuung und Unterstützung soll aufeinander abgestimmt sein. Zu Hause oder im Zentrum.

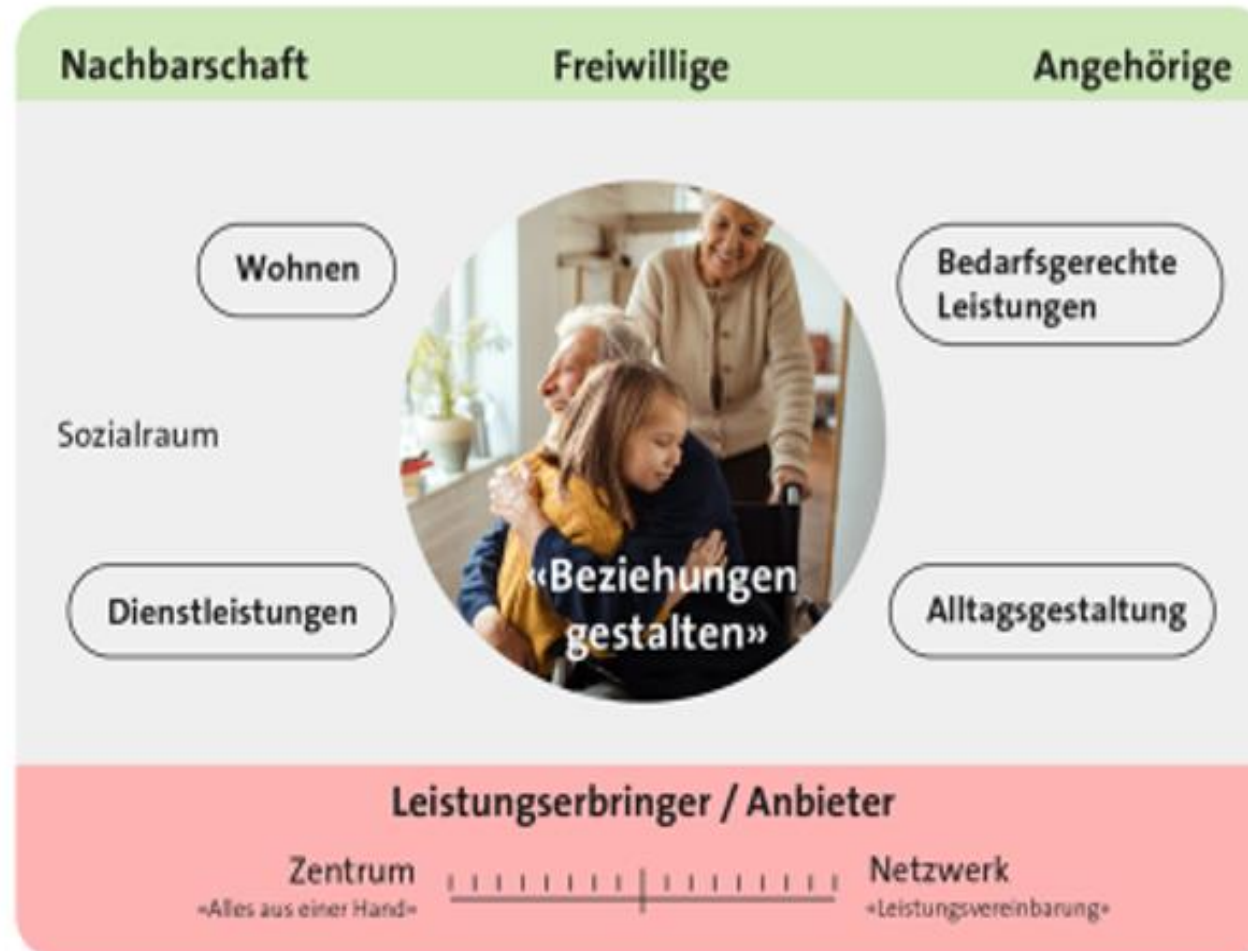
- **Pflege aus einer Hand**, unter einer Leitung
- **Hotellerie/Hauswirtschaft aus einer Hand**, unter einer Leitung.
- Das Personal wird dort eingesetzt, wo der Bedarf besteht – **Synergien nutzen**.

Der **KUNDIN** hat **Einfluss** auf die Gestaltung ihres Alltags

- **Selbstbestimmung**, Wahlmöglichkeiten
- **Unterstützung bei der Suche nach der aktuell passenden Lösung** – BiffigCare.

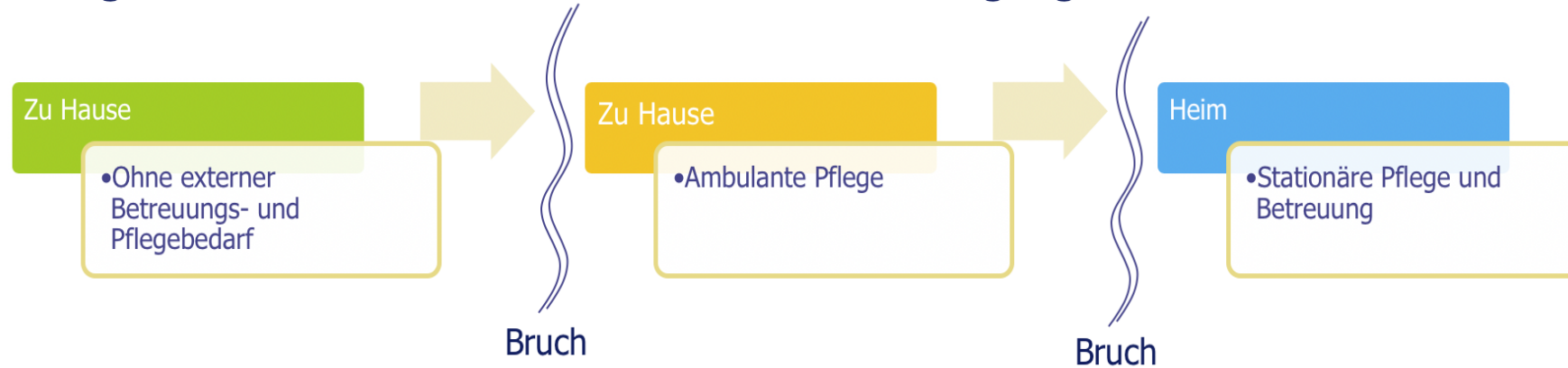
Die Biffig Gastronomie wird von Jung und Alt besucht und genossen – sie ist ein wichtiger Grundstein für **LEBENSFREUDE**

Im Mittelpunkt der integrierten Gesundheitsversorgung steht der Mensch mit seinem situativen Bedarf

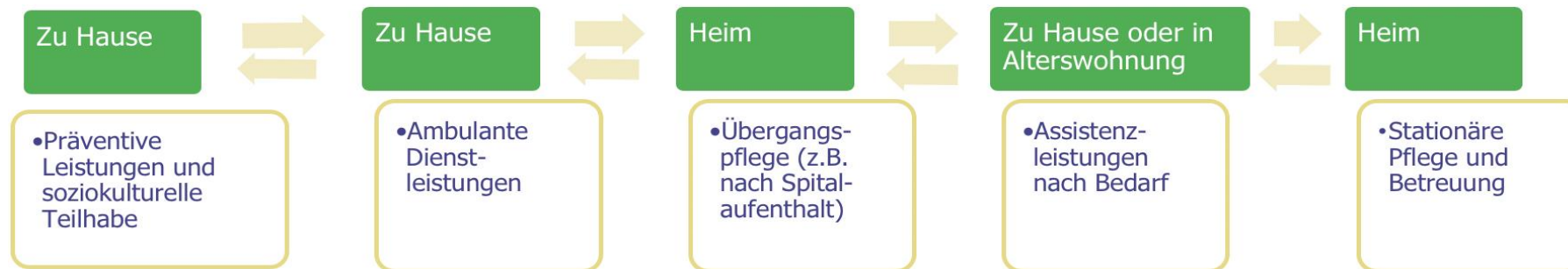


Kunden-Pfad in der Gesundheitsversorgung

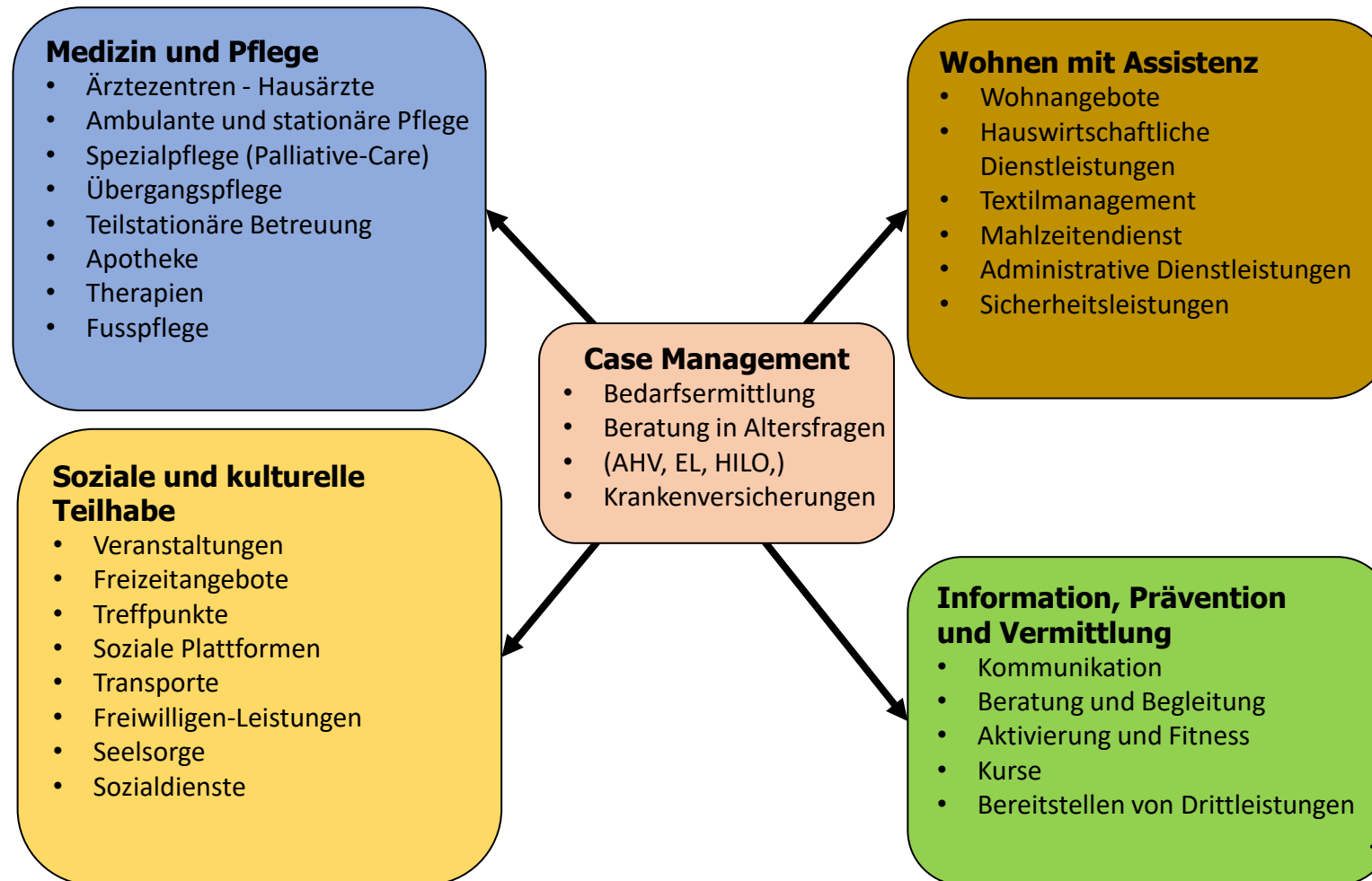
Heutiger Pfad mit Brüchen in der Gesundheitsversorgung:



Integrierter Pfad:



Ziel umfassendes Leistungsangebot



Mehrwert für die Gemeinden

- Eine qualitativ gute und allen zugängliche Grundversorgung ist ein Standortvorteil für die Lebensqualität der Bevölkerung
- Die Gemeinden haben ein wirtschaftliches, gesellschaftliches und politisches Interesse, für ihre Bevölkerung eine gute Grundversorgung anzubieten – integrierte Versorgung ist Service Public
- Gemeinden, die Modelle der integrierten Versorgung anstossen, unterstützen und mitgestalten, sind innovativ und gewinnen an Attraktivität
- Gemeinden oder Regionen mit integrierten Versorgungsmodellen steuern direkt Angebot und Kosten



Leistungsvereinbarungen mit den Gemeinden

Pflege im Heim (mit Schötz)

- Pflege und Betreuung rund um die Uhr.
- Hotellerie und Gastronomie – all inklusive
- Leben in einer sozialen Gesellschaft

Stationäre Taxordnung

Pflege zu Hause (mit Schötz, Wauwil, Egolzwil)

- Kunde organisiert Wohnsituation selber
- Pflege- und Hauswirtschafts-Dienstleistungen werden in den privaten Räume der Kunden erbracht.

Ambulante Tarifbestimmungen

Erweiterte Leistungen der integrierten Versorgung als Mehrwert für Bevölkerung

Wohnen mit Assistenz:

- Wohnung mit direkter Anbindung ans Heim
- Mietpreis Wohnung plus Pauschale für Grundleistungen
- Wählbare Zusatzleistungen mit Marktpreis

Zusätzliche Angebotspalette

- Biffig-Care, Analyse & Beratung
- Organisation, Koordination & Begleitung
- Sicherstellung & Qualitätsprüfung



Unsere aktuellen Leistungen

Zuhause umsorgt

- Spitex-Pflege
 - Abklärung Pflegebedarf
 - Grundpflege (Körperpflege, Duschen, usw.)
 - Behandlungspflege (Medikamente richten, Injektionen, Verbände, Stomapflege...)
 - Beratung und Anleitung von Kunden und ihre Angehörigen
- Psychiatrie-Leistungen
 - Unterstützung und Begleitung bei psychischen Krisen
 - Unterstützung bei Therapien
- Hauswirtschaft
 - Unterstützung bei Reinigung der Wohnung
 - Frühlingsputz
 - Wäscheservice
 - Unterstützung beim Einkaufen
- Fahrdienst
 - Zu Arzt, ins Spital, zur Therapie, zu Coiffeur, ...
- Malzeitendienst
 - Täglich frische Malzeiten aus der Biffig-Küche
- Pflege- und Inkontinenzmaterial
 - Direktlieferung nach Hause – wir kümmern uns um die Formalitäten

Leben im Zentrum

- Wohnen im Heimbetrieb
 - 60 Einzelzimmer (6 davon können bedarfsweise zu 3 Doppelzimmern umgenutzt werden)
 - 3 Einzelzimmer als Ferienzimmer, Tages – oder Nachtstruktur
 - Pflege und Betreuung rund um die Uhr
 - Coiffeur
 - Podologie
- Gastronomie
 - Malzeiten aus der hauseigenen Küche in den Stübli's (1. – 3. OG)
 - Restaurant täglich feines Essen
 - Tagesmenü, vegetarisches Menü, Wochenhit
 - Feines Essen aus unserer Karte und vom Buffet
 - Kleine Bankette
 - Leidessen
- Leben in einem sozialen Umfeld
 - Gemeinsamer Tagesablauf
 - Aktivierungsprogramm
 - Wöchentliche Gottesdienste
 - Anlässe
 - Geburtstagsfeiern
- Wäscheservice / Textilmanagement
 - Wäschereinigung und Wäschepflege
 - Näharbeiten

Unsere neuen, künftigen Leistungen

Wohnen mit Assistenz

- Leben mit der Gewissheit, dass jederzeit rund um die Uhr auf Pflege und Unterstützung gezählt werden kann.
- Zusätzliche Dienstleistungsmöglichkeiten
 - Hier können je nach Bedarf sämtliche Leistungen aus unserem Betrieb (ambulant oder stationär) bezogen werden.

Ausbau der bisherigen Leistungen

- Gastronomie
 - Gemütliches Nachtessen mit Besuchern
 - Evtl. 3-4 mal monatlich am Abend geöffnet
- Wäscheservice / Textilmanagement
 - Wäschereinigung und Pflege
 - Näharbeiten

Dies soll auch für Vereine und KMU's der Umgebung möglich sein.

Casemanagement – Biffig Care

- Bestandsaufnahme
- Gemeinsame Lösungsfindung
- Erbringung und Vermittlung der Leistungen
- Überwachung und Erfolgskontrolle
- Laufende Anpassung der Massnahmen/Leistungen

Angebote der Biffig AG

Wohnen und Leben im Heim

- Pflege und Betreuung rund um die Uhr.
- Hotellerie
Gastronomie
- Leben in einer sozialen Gemeinschaft

Wohnungen mit Assistenz

- Wohnung mit direkter Anbindung an eine stationäre Einrichtung
- Mietpreis Wohnung plus Pauschale für Grunddienstleistungen
- Zusätzliche Angebotspalette kann individuell gemäss Bedarf festgelegt werden

Wohnen mit Dienstleistungen

- Der Kunde organisiert die Wohnsituation selber
- Dienstleistungen werden dezentral in den privaten Wohnungen der Klienten erbracht
- Dienstleistungspalette aus einer Hand individuell gemäss Bedarf angeboten

Alles aus einer Hand und von einer Organisation

Wie berechnet sich ein Aufenthalt im Biffig finanziell

Aufenthaltsaxe – Heim (gemäss stationärer Taxordnung)
für sämtliche Hotellerie-Leistungen (Zimmer, Reinigung,
Wäsche, Verpflegung, intaktes Gebäude, ...)

Ab Januar 2024 **CHF 165.- pro Tag**

Pflegetaxen - Heim (gemäss stationärer Taxordnung). Je nach
Pflegebedarf (Pfleigestufe)

Ab Januar 2024 von CHF 21.- bis CHF 322.40 pro Tag
Bewohneranteil max. CHF 23.- pro Tag

Bezeichnung	Stufe ³	Kunde ⁴	Versicherer ⁵	Gemeinde ⁶	Total
Pflegetaxe KLV	1	Fr. 11.40	Fr. 9.60	Fr. 0.00	Fr. 21.00
Pflegetaxe KLV	2	Fr. 23.00	Fr. 19.20	Fr. 0.00	Fr. 42.20
Pflegetaxe KLV	3	Fr. 23.00	Fr. 28.80	Fr. 17.20	Fr. 69.00
Pflegetaxe KLV	4	Fr. 23.00	Fr. 38.40	Fr. 35.70	Fr. 97.10
Pflegetaxe KLV	5	Fr. 23.00	Fr. 48.00	Fr. 54.20	Fr. 125.20
Pflegetaxe KLV	6	Fr. 23.00	Fr. 57.60	Fr. 72.70	Fr. 153.30
Pflegetaxe KLV	7	Fr. 23.00	Fr. 67.20	Fr. 91.20	Fr. 181.40
Pflegetaxe KLV	8	Fr. 23.00	Fr. 76.80	Fr. 109.80	Fr. 209.60
Pflegetaxe KLV	9	Fr. 23.00	Fr. 86.40	Fr. 128.40	Fr. 237.80
Pflegetaxe KLV	10	Fr. 23.00	Fr. 96.00	Fr. 147.00	Fr. 268.00
Pflegetaxe KLV	11	Fr. 23.00	Fr. 105.60	Fr. 156.60	Fr. 294.20
Pflegetaxe KLV	12	Fr. 23.00	Fr. 115.20	Fr. 184.00	Fr. 322.40

Chancen mit den neuen Gebäuden im Biffig

